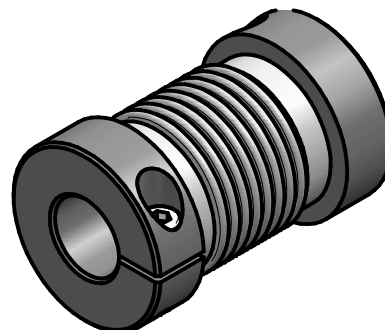


Technische Daten:

- Nennmoment: 4 Nm
- Maximalmoment: 8 Nm
- Torsionssteife: 0,46 Nm/arcmin
- Massenträgheitsmoment: 4,0 kgmm²
- max. axialer Wellenversatz: ± 0,4 mm
- max. lateraler Wellenversatz: 0,2 mm
- axiale Federsteife: 35 N/mm
- laterale Federsteife: 65 N/mm
- Betriebstemperaturbereich: -40° bis +200°C
- zulässige Betriebsdrehzahl: max. 20.000 Upm
- D1/2max=φ14
- Masse: ca. 40 g



Werkstoffausführung:

- Balg: Edelstahl 1.4571
- Naben: hochfestes Aluminium
- Klemmschrauben: ISO 4762 - FKL 12.9
- Bördeldraht: Messing

		Werkstoffbezeichnung		Werkstoffnummer		Maßstab	
		-		-		2:1	
		Rohteil-/Vorteilnummer		Gewicht			
		-		- kg			
		Miniatur - Metallbalgkupplung					
		Typ MKM 4 - L - L					
		gepr.		25.01.18		Be	
Passung	Abmaß	gez.	Datum	Name	Benennung		
DIN ISO 13715	DIN ISO 2768-mK				Format A4		
	0,5 ... 6 ± 0,1				Artikelnummer MB - 064 11171		
	6 ... 30 ± 0,2				Ersatz für -		
	30 ... 120 ± 0,3				ersetzt durch -		
	120 ... 315 ± 0,5						
	315 ... 1000 ± 0,8						